



見学案内

- **展示室・YS-11 コックピット見学 (予約不要)** 自由にご覧いただけます。

開室日時は、WEBサイトでご確認ください。

駐 車 場: 普通車 9 台 / バス 1 台 / 無料

入 場 料: 無料

見学に際してのお願い

- ペット同伴での入場はご遠慮ください。(補助犬は除く)
- 決められた場所での水分補給以外のご飲食はできません。
- 10名以上でお越しになる場合は、事前にお問い合わせください。

- **ガイド付き団体ツアー (要予約)**

見学コース1	見学場所: 展示室 対象: 一般 所要時間: 60分 人数: 5~20名(引率者含む)
見学コース2	見学場所: 展示室+試験設備1カ所 対象: 大学生、企業、研究機関など 所要時間: 90分 人数: 5~20名



◀ 団体見学の申し込みはこちら
見学希望日の3週間前までに、Webサイトの専用フォームよりお申し込みください。

アクセス



〒182-8522 東京都調布市深大寺東町7-44-1

- 「吉祥寺駅」南口下車 (JR 中央線・京王井の頭線)
- ▶ バス 3 番乗り場 (古 01 武蔵境駅南口行)
▶ 「三鷹市役所前」下車、徒歩 5 分
 - ▶ バス 4 番乗り場 (古 06 調布駅北口行)
▶ 「三鷹市役所前」下車、徒歩 5 分
 - ▶ バス 8 番乗り場 (古 14 調布駅北口行)
▶ 「航研前」下車、徒歩 1 分
- 「三鷹駅」南口下車 (JR 中央線)
- ▶ バス 3 番乗り場 (鷹 65 深大寺行または鷹 66 調布駅北口行)
▶ 「航研前」下車、徒歩 1 分
 - ▶ バス 7 番乗り場 (鷹 54 仙川行または見華学園東行)
▶ 「三鷹市役所前」下車、徒歩 5 分
- 「調布駅」中央口下車 (京王線)
- ▶ バス 11 番乗り場 (古 14 吉祥寺駅行または鷹 66 三鷹駅南口行)
▶ 「航研前」下車、徒歩 1 分

お問い合わせ 状況に応じて、内容が変更される場合があります。Webサイトにて最新情報を確認の上、ご来場ください。

国立研究開発法人宇宙航空研究開発機構 調布航空宇宙センター



◀ Webサイト
<https://fanfun.jaxa.jp/visit/chofu/>



◀ 施設見学・ツアーに関する
お問い合わせ



調布航空宇宙センター 展示室のご案内

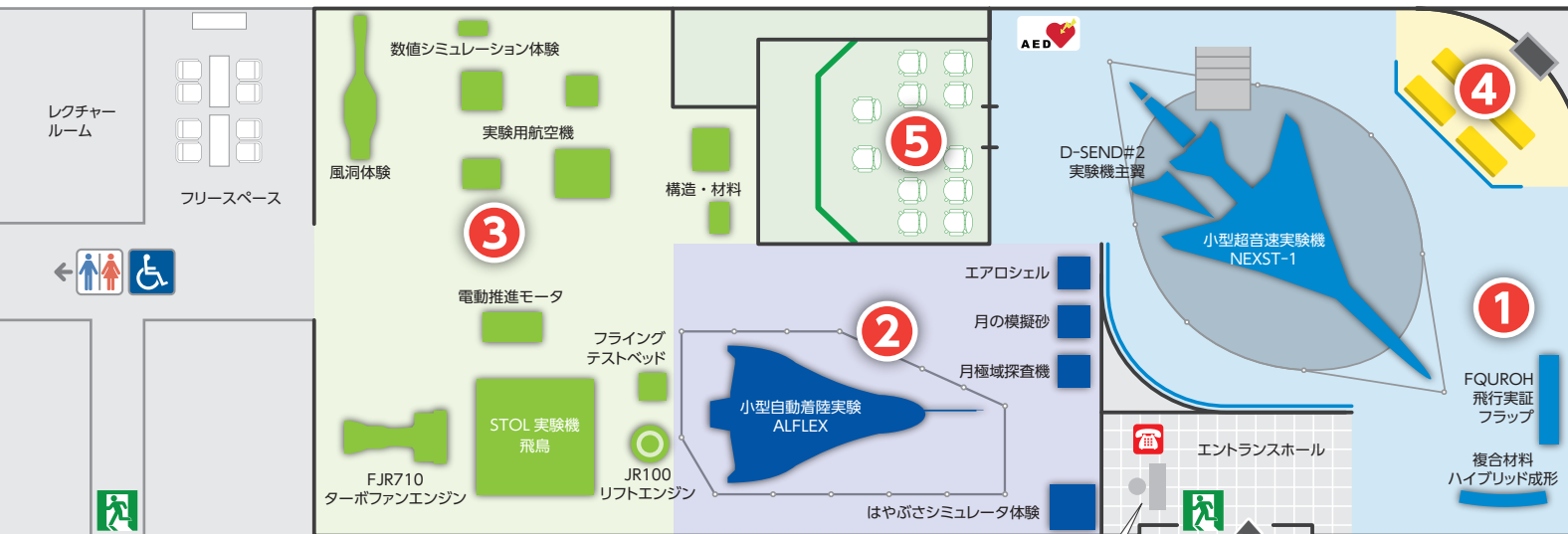
Chofu Aerospace Center Exhibit Hall





調布航空宇宙センターで現在取り組んでいる研究活動や、
これまでに行ってきた研究をわかりやすく紹介しています。

展示室 展示物は変更する場合がありますので予めご了承ください。



1 航空ゾーン

将来の空に必要な航空技術の研究を紹介しています。

2 宇宙ゾーン

宇宙活動に向けた、研究開発を紹介しています。

3 基盤技術ゾーン

航空宇宙に関する研究開発を進める上で必要となる基盤技術と試験設備を紹介しています。

4 ビデオシアター

映像でさまざまな研究活動を見ることができます。

5 スペース・ミッション・シミュレータ

未来のスペースプレーンで模擬操縦体験をすることができます。

スペース・ミッション・シミュレータとYS-11 コックピット展示の見学を

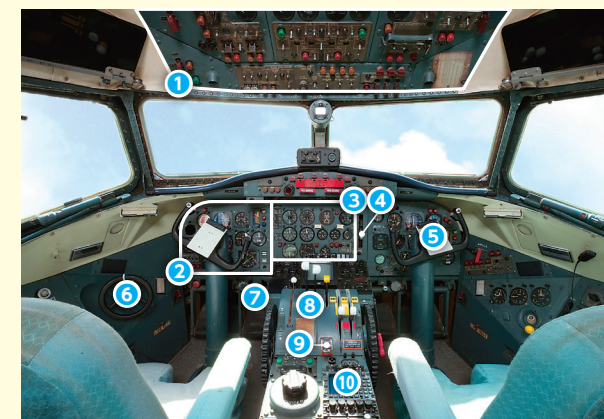
YS-11 コックピット展示

(屋外展示)



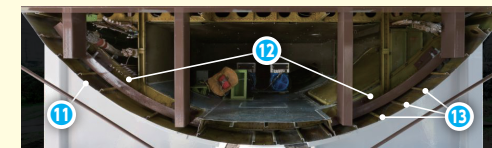
YS-11 退役機 (機体番号 YS-11-118) の計器類や機体の構造を見学できます。展示していないコックピット以外の部分については、構造試験に関する研究に活用しています。

■ コックピット内部



- | | |
|---------------|--------------|
| 1 オーバーヘッドパネル | 6 ステアリングハンドル |
| 2 飛行計器 | 7 ラダーペダル |
| 3 エンジン計器 | 8 スロットルレバー |
| 4 ランディングギアレバー | 9 フラップレバー |
| 5 操縦かん | |

■ 胴体の構造



- | | | |
|-------|---------|---------|
| 11 外板 | 12 フレーム | 13 ストリン |
|-------|---------|---------|

