



イプシロンロケットが 打上げられる場所

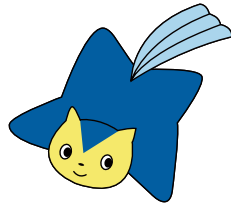
ロケットの情報を掲載！

ロケットナビゲーター

<http://www.rocket.jaxa.jp/>



ここはイプシロンロケットの打ち上げ射場
「内之浦宇宙空間観測所」がある
鹿児島県肝属郡肝付町だよ。



内之浦



M組立室

- ・ロケット各段組立点検
- ・衛星点検

M型ロケット発射装置

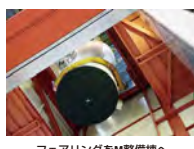
- ・全段組立、全段点検
- ・機体支持・射座への旋回
- ・射座機能
(ペイロード音響緩和)



内之浦宇宙空間観測所は、1962年に東京大学鹿児島宇宙空間観測所として開設されたよ。
日本初の人工衛星「おおすみ」や小惑星探査機「はやぶさ」などの科学衛星・探査機、400機を超える観測ロケットの打ち上げを行っているだよ。



M組立室からフェアリングをM整備棟へ移動させます



フェアリングをM整備棟へ引き込みます



組立てられたロケットは



M整備棟の扉がひらいてランチャー（発射台）が旋回し、射点へ移動します

